



EVERDIGM

"Antes: Daewoo, Hanwoo y PumpStar"

La Mejor Relación **Precio-Calidad**

36ZX Bomba Pluma

140 m³/h

Antes Daewoo / Hanwoo / PumpStar
Fabricante bajo licencia de Bombas Putzmeister
durante más de 10 años





La Mejor Relación **Precio-Calidad**



Datos Técnicos de la Pluma

Tipo de Bomba	4 secciones. Tipo Z
Alcance Vertical	35.5 m
Alcance Horizontal	31.5 m
Altura de Despliegue	8.4 m
Profundidad que Alcanza	23.4 m
Manguera Final	3 m de largo
Ángulo de Giro	370°

Datos Técnicos de la Bomba

Bomba Hidráulica Principal	A4VG18-0HD
Cilindros de Concreto	130 X 2100 mm
Presión del Concreto	70 bar
Sistema Hidráulico	Flujo Hidráulico Cerrado
Válvula S	200 mm a 180 mm
Descarga Máxima	140 m ³ /h

Diagrama de Trabajo

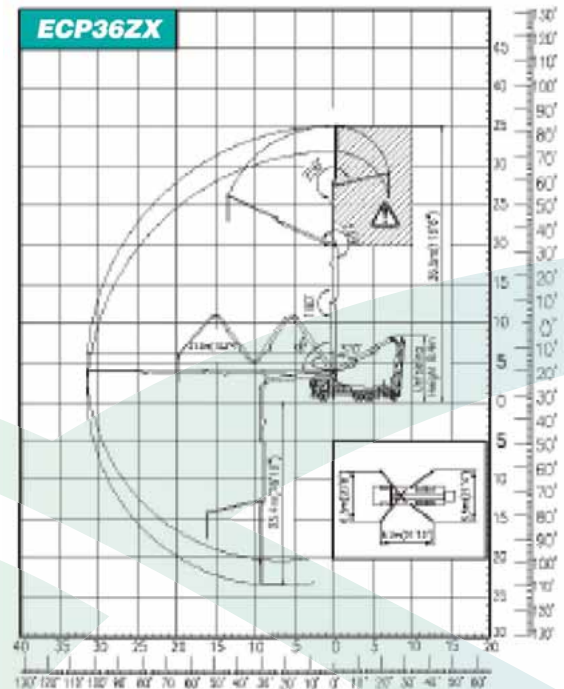
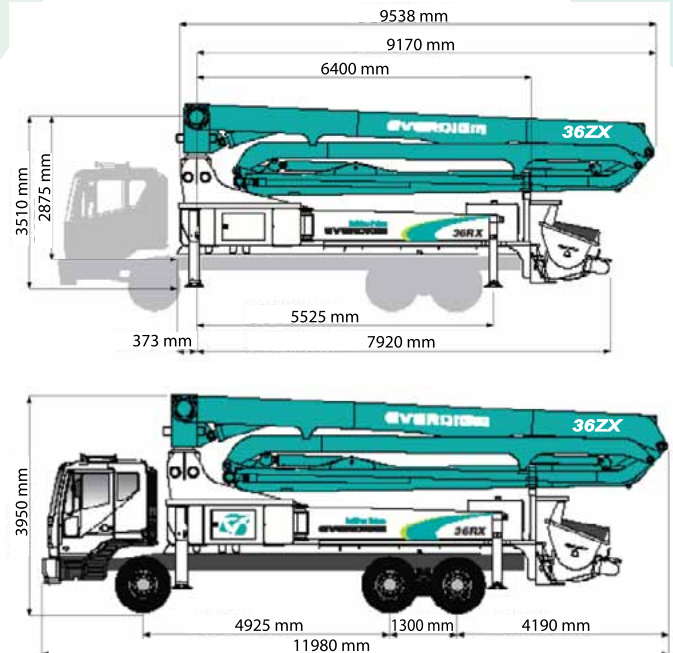


Diagrama de Pesos y Medidas



Carga del eje delantero 6,500 kg / 20,000 lb

Carga del eje trasero 19,500 kg / 42,000 lb

* La cifras de pesos y dimensiones manejadas aquí, están sujetas a cambios dependiendo de las opciones del chasis y distancia entre ejes dependiendo de cada camión.