



EVERDIGM

"Antes: Daewoo, Hanwoo y PumpStar"

La Mejor Relación **Precio-Calidad**

28ZX Bomba Pluma **90 m³/h**

Antes Daewoo / Hanwoo / PumpStar
Fabricante bajo licencia de Bombas Putzmeister
durante más de 10 años



La Mejor Relación **Precio-Calidad**



Datos Técnicos de la Pluma

Tipo de Bomba	4 secciones. Tipo Z
Alcance Vertical	27.6 m
Alcance Horizontal	23.8 m
Altura de Despliegue	6.5 m
Profundidad que Alcanza	17 m
Manguera Final	3 m de largo
Ángulo de Giro	370°

Datos Técnicos de la Bomba

Bomba Hidráulica Principal	A4VG180HD
Cilindros de Concreto	200 X 1400 mm
Presión del Concreto	70 bar
Sistema Hidráulico	Flujo Hidráulico Cerrado
Válvula S	200 mm a 180 mm
Descarga Máxima	90 m ³ / h

Diagrama de Trabajo

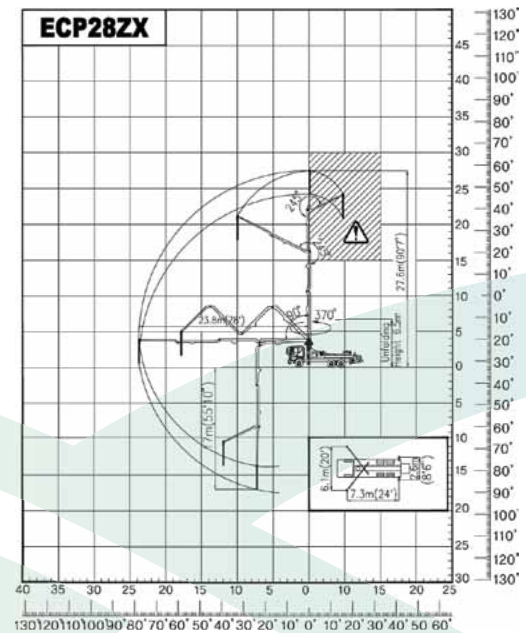
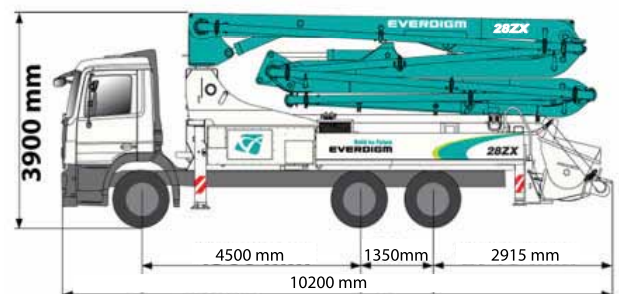
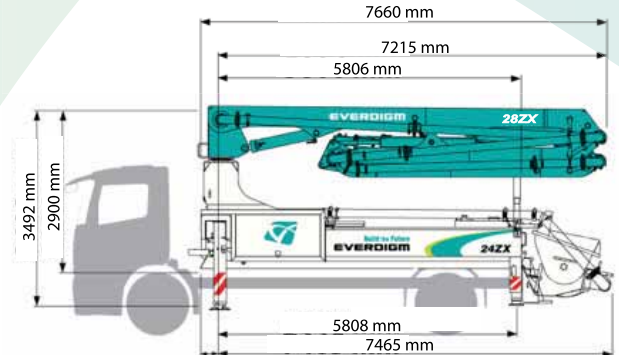


Diagrama de Pesos y Medidas



Carga del eje delantero 6,000 kg / 13,227 lb

Carga del eje trasero 18,00 kg / 39,683 lb

* La cifras de pesos y dimensiones manejadas aquí, están sujetas a cambios dependiendo de las opciones del chasis y distancia entre ejes dependiendo de cada camión.